

Mod nye mål

Introduktion til den nye 2025-strategi

Vi satte os en række ambitiøse mål med **Nye Veje** for fire år siden. De mål er indfriet, men det får os ikke til at lette foden fra speederen.

Vi har sat os **nye ambitiøse mål** for de næste fire år, som vi skal nå. Og det gør vi. For vi har allerede bevist, at vi holder, hvad vi lover.



Nu skal vi...



Mod nye mål

Sammen baner vi vejen





I en verden i konstant forandring er det vigtigere end nogensinde før at have et pengeinstitut, der kærer sig om de mennesker og de lokalsamfund, det er en del af. For som lokal sparekasse er vi med til at finansiere rammerne for familieliv og erhvervsliv.



Mod nye mål

Efter en årrække med vækst via sammenlægninger gik vi i 2017 i luften med en ambitiøs strategiplan – Nye Veje – som skulle løfte sparekassen til et nyt niveau og styrke vores position som en stærk formålsdrevet børsnoteret virksomhed.

Vi har overgået forventningerne og skabt markante resultater.

Det får os nu ikke til at lette foden fra speederen. Med en ny strategiplan – Mod nye mål – er vores ambition at styrke sparekassen yderligere i fremtiden. Strategien bygger på vores strategimodel, der allerede har bevist sit værd. Med den kan vi nå vores langsigtede mål i en kompleks verden i konstant forandring.

Vi skal fortsætte med at forny sparekassen. Vi skal tænke i nye og anderledes organisationsformer. Vi skal bruge de nyeste teknologier og tiltrække nye kompetencer. Vi skal opbygge nye relationer og strategiske muligheder. Vi skal skabe en fælles kultur og en så attraktiv arbejdsplads, at vi kan tiltrække og fastholde dygtige medarbejdere.

Dermed ikke sagt, at vi kaster alt overbord. Tværtimod. En af grundene til, at vi er i konstant udvikling og vækst, er netop, at vi holder fast i vores værdier og går vores egne veje. Det er en del af vores DNA og kultur, som udgøres og udledes af vores vigtigste aktiv: vores medarbejdere.

Det skal vi blive ved med. For når sparekassen i 2025 kan fejre 200 års fødselsdag, er det netop, fordi vi har været i stand til at forny os undervejs og omfavne tidens nye vilkår og muligheder på vores måde.

Sammen baner vi vejen.

Vi har et klart formål...

Sparekassens formål er at bidrage til at gøre Sjælland og Fyn til et bedre sted at leve, arbejde og drive virksomhed.



Jan Kolbye Jensen
Sparekassedirektør

Bruno Riis-Nielsen
Sparekassedirektør

Lars Petersson
Administrerende direktør

Lars Bolding
Sparekassedirektør

... og et klart mål...

Vores vision er at være det markedsledende regionale og lokale alternativ til de landsdækkende banker på Sjælland og Fyn. Samt det digitale alternativ til de store banker i hele landet.





... og et stærkt hold

Sammen baner vi vejen.

Vi står sammen – også når vejen ikke er ligetil. Fordi det er en del af vores DNA.

På vej mod 200 år med et stærkt DNA

Da sparekassen tilbage i 1825 blev grundlagt på Torbenfeldt Gods, var der ingen, der kunne forestille sig, at vi knap to århundrede senere ville være, hvad vi er i dag.

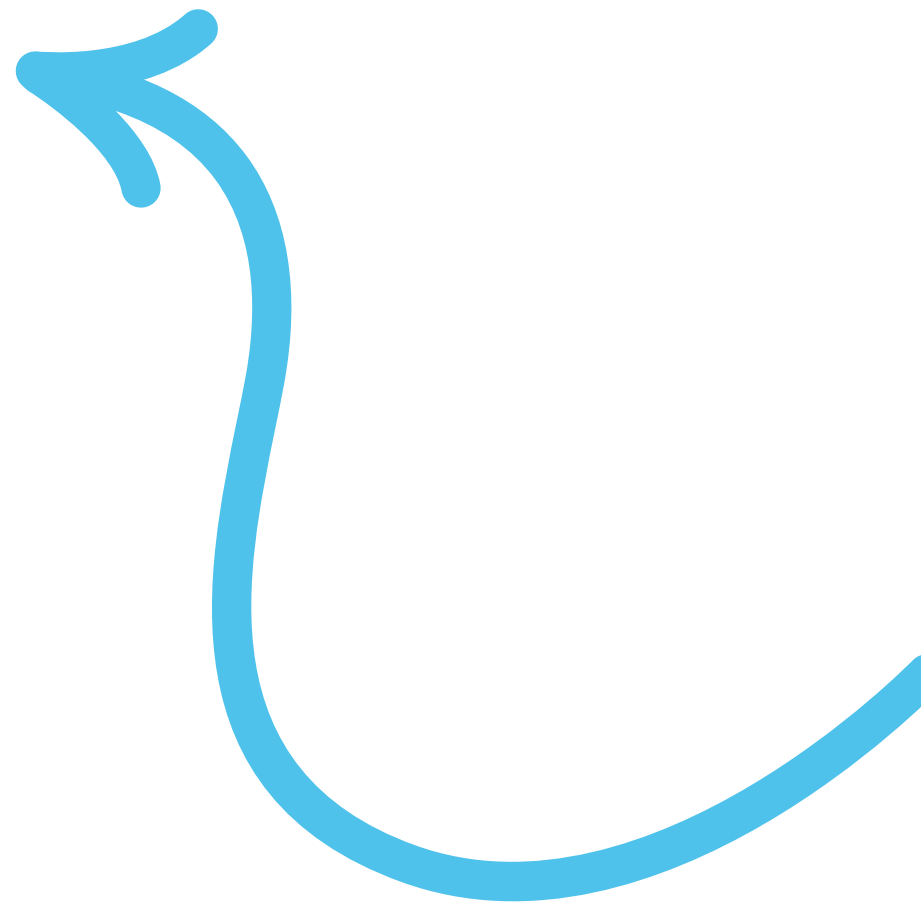
Vi er i dag en professionel og formålsdreven, børsnoteret virksomhed med mere end 550 dedikerede medarbejdere og 160.000 kunder.

Det skyldes i høj grad, at vi har et stærkt DNA og gode og sunde værdier. Vi er rundet af det lokale og har et unikt fællesskab og sammenhold både internt og med kunder og samarbejdspartnere. Det er vores fundament.

I dag står vi et godt sted med en operationel strategimodel, der gør det muligt at agere hurtigt i turbulente tider og gør os modstandsdygtige overfor markedet. Det er der brug for i en verden i konstant forandring.

I fremtiden skal vi fortsat være dygtige til at forny os og omfavne tidens nye vilkår og muligheder. Vi skal skabe fundamentet for dem, der skal tage over efter os ved fortsat at forny os. Hele vejen rundt.

Men vi skal gøre det på vores måde. Vi skal bevare de værdier og det fællesskab, der har bragt os hertil. Og det kan vi. For det gjorde vi i går. Det gør vi i dag. Og det vil vi også gøre i morgen.



Vi er kort sagt en sund forretning

Vi er attraktive for kunderne.

Vi er attraktive for medarbejderne.

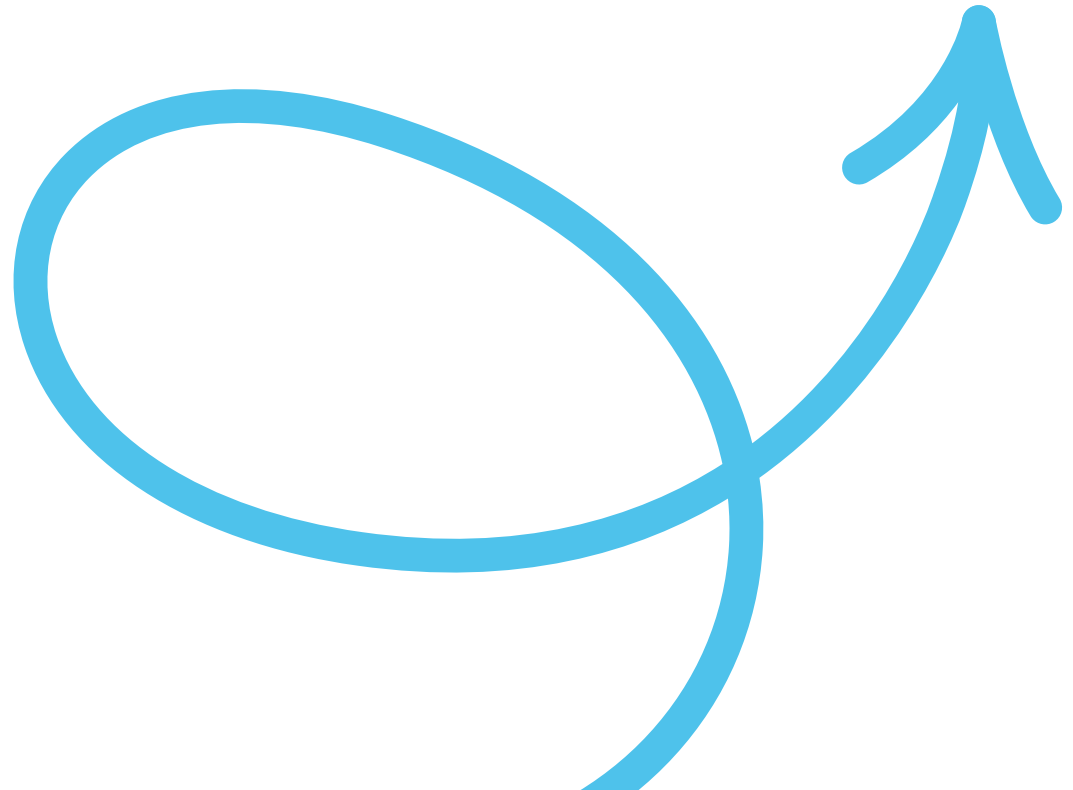
Vi er attraktive for investorerne.

Det skal vi også være i fremtiden.



Vi kaster ikke alt over bord.

Tværtimod. En af årsagerne til, at vi er i konstant udvikling og vækst, er netop, at vi holder fast i vores værdier og går vores egne veje. Det er en del af vores DNA.





Vores nye strategi skal understøtte, hvad vi skal holde fast i og bygge videre på, og hvad vi skal blive verdensmestre til i morgen. Det skal sikre vores langsigtede konkurrencekraft og markedsplacering.

Vores strategimodel

De seneste fire år har vi med succes arbejdet med en operationel og markedstilpasset strategimodel, der er designet til at håndtere udfordringer, der opstår undervejs. Det sikrer, at vi kan tænke langsigtet strategisk udvikling i en velafprøvet model.

Modellen har allerede bevist sit værd. Med den når vi vores langsigtede mål i en kompleks verden i konstant forandring. Nu styrker vi den yderligere.



Kunsten at tænke langsigtet i en foranderlig verden

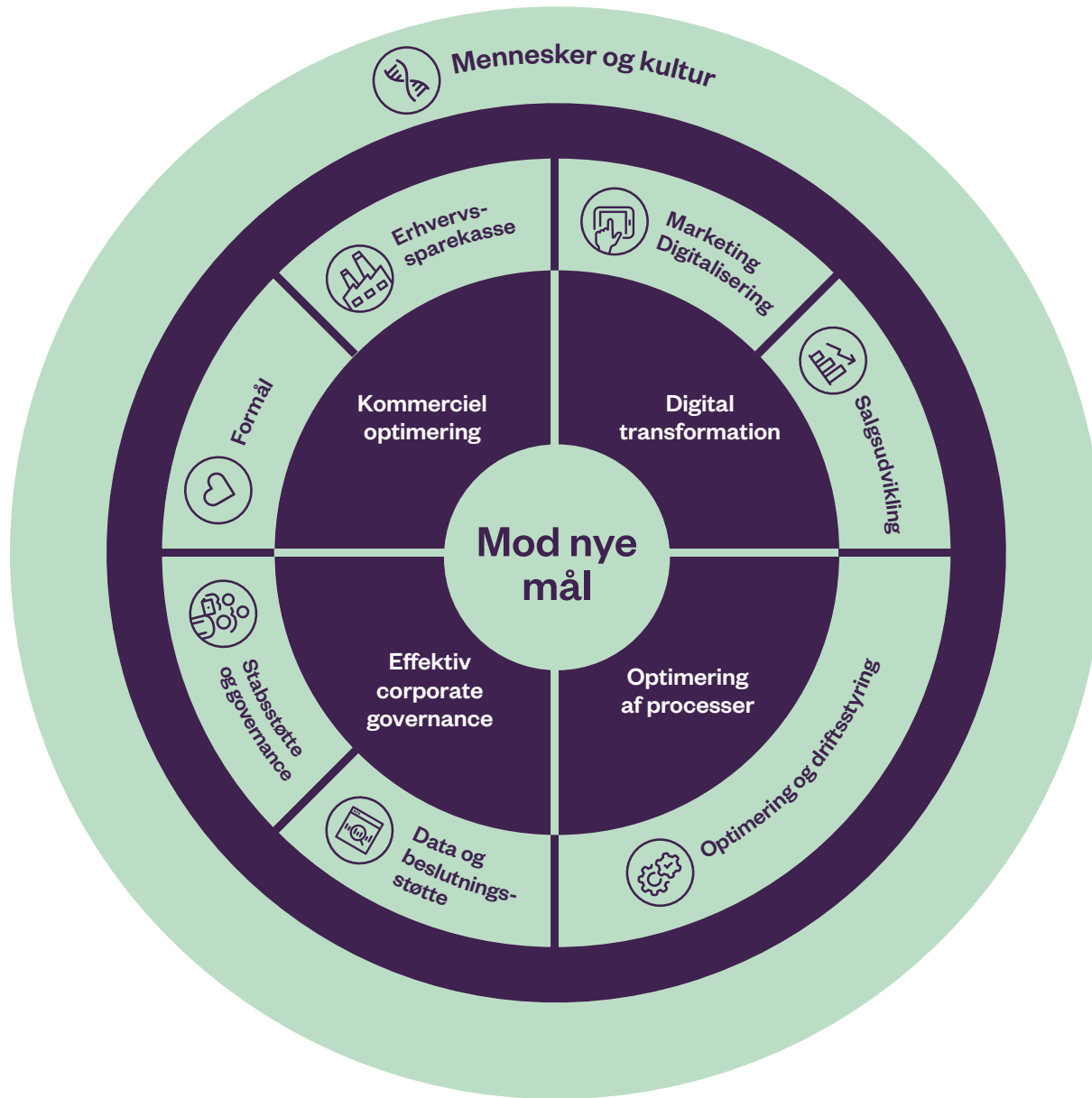
Hemmeligheden bag vores strategimodel er, at den har en indbygget fleksibilitet, der giver os mulighed for at navigere i et turbulent marked og samtidig forfølge vores langsigtede målsætninger.

Modellen er designet med en række eksekveringsspor, som vi kan skrue op og ned for alt efter om markedet vækster eller er i recession, om vi bliver mødt af nye muligheder eller udfordringer.

Vores operationelle styringsværktøj er helt unikt for os og hjælper os med at holde kursen mod nye mål, selv når vejen ikke er ligetil.

Modellen opererer på to niveauer:

- De basale grundelementer
- En række eksekveringsspor



● Basale grundelementer

● Eksekveringsspor

De basale grundelementer

Vores strategimodel favner fem grundelementer og omverdensbetingelser, som vi skal kunne håndtere og navigere i, hvis vi også vil stå stærkt i fremtiden:

Kommerciel optimering

Konkurrencen om kunderne er hård, og der kommer hele tiden nye spillere til, der skærper konkurrentbilledet. Det omfatter bl.a. digitale banker og fintech-løsninger. Derfor skal vi optimere og udvikle vores kommercielle processer, produkt- og servicetilbud samt styrke vores omdømme og evne til at skabe og opretholde de gode kunderelationer – både fysisk og digitalt.

Digital transformation

Den teknologiske udvikling går stadig hurtigere og rummer både nye krav og muligheder. Vi skal evne at udnytte de digitale muligheder til bl.a. at gøre vores processer og dialogen med vores kunder mere effektiv og herved understøtte forretningen.

Optimering af processer

I en verden med fortsat øget konkurrence bliver det stadig vigtigere, at vi styrker vores konkurrencekraft. Derfor skal vi evne at optimere vores processer og driftsstyring, så vi gør tingene hurtigere og med høj kvalitet – og til en lavere omkostning – end vores direkte konkurrenter.

Effektiv corporate governance

Den finansielle sektor er stærkt reguleret. Det er en vedvarende præmis, ligesom at vi skal sikre en ansvarlig bankdrift. Derfor skal vi håndtere ny lovgivning og nye krav som et konkurrenceparameter og bruge data til at understøtte vores beslutninger og handlinger – og vi skal gøre det enklere og billigere end vores konkurrenter.

Mennesker og kultur

Kampen om den kvalificerede arbejdskraft er hård, og dedikerede medarbejdere er en forudsætning for, at en virksomhed kan indfri sit potentiale. Derfor skal vi opbygge en stærk og ensartet kultur, der gør os til en attraktiv virksomhed – ikke kun at være kunde i, men også at være medarbejder i. Det skal sikre, at vi kan tiltrække og fastholde dygtige medarbejdere med både erfaring og nye kompetencer.

Sådan når vi vores mål

Vores strategiske model bygger på otte spor, der på hver deres måde favner de grundelementer, som vi skal kunne håndtere og navigere i.

Tre spor handler om interne processer som kvalitet, effektivitet og compliance.

Fire spor handler om de kommercielle tiltag som branding, produkter og services på tværs af privat-, erhvervs- og formueområdet.

Det ottende spor handler om mennesker og kultur og går på tværs af de øvrige spor. Det, der er fundamentet for hele vores forretning.





Vores formål skal være kendt og anerkendt

Vores formål er at gøre Sjælland og Fyn til et bedre sted at leve, arbejde og drive virksomhed. Det samfundsansvar, vi tager på os, skal være bæredygtigt, og vi skal synliggøre vores formål med en stærk brandingstrategi.



Vi skal være den foretrukne bank for mindre og mellemstore virksomheder

Vi skal styrke vores position som erhvervssparekasse via tætte kundeforhold og de rigtige servicetilbud, så vi bliver den foretrukne bank for både mindre og mellemstore virksomheder og tiltrækker flere nye erhvervs-kunder.



Vi skal styrke den interne og eksterne digitale dialog

Vi skal udvide vores digitale værktøjskasse, så den understøtter digital kundediolog, skaber endnu bedre kundeoplevelser og tiltrækker kunder i hele landet. Samtidigt skal vi styrke de interne digitale muligheder.



Vi skal udvikle og uddanne os til at tiltrække og fastholde flere kunder

Vi skal styrke vores salgsorganisation, udvikle nye værditilbud til vores kunder, udvide vores servicetilbud via vores digitale sparekasse og styrke vores kompetencer, så de matcher kundernes behov.



Vi skal optimere vores systemer og processer

Vi skal gøre det nemmere at betjene vores kunder og opretholde en høj kvalitet. Det skal vi gøre ved hjælp af ny teknologi, indsigter, ændrede snitflader og optimering af arbejdsgangene, så vi sikrer, at vi bruger vores tid bedst muligt.



Vi skal bruge data til at styrke forretningen

Vi har adgang til enorme mængder data. Vi skal bringe disse data mere i spil, så vi kan forstå vores kunder og processer bedre, følge op og træffe de rigtige beslutninger, så vi styrker forretningen.



Vi skal understøtte vores kundevedtente medarbejdere ved at gøre tingene enklere

Vores centrale stab skal udvikle effektive metoder og processer, der understøtter vores kundevedtente medarbejdere. Blandt andet ved at forbedre implementering og opfølgning på love og regler, så kunderådgiverne kan koncentrere sig mest muligt om at rådgive kunderne og skabe øget vækst.



Vi skal være en attraktiv virksomhed at være medarbejder og kunde i

Vores største aktiv er vores medarbejdere. Derfor skal vi styrke og udvikle vores virksomhedskultur, øge den faglige og personlige udvikling og sikre den vigtige balance mellem arbejds- og privatliv, så vi kan tiltrække og fastholde dygtige medarbejdere.



**SPAREKASSEN
SJÆLLAND-FYN**